

GLÄTTEKELLEN

GLÄTTEKELLEN

VE	Größe cm	Best.-Nr.
Blattstärke 2 mm		
25	14 x 28	63 00 20
Blattstärke 3 mm		
25	14 x 28	63 00 30



KUNSTSTOFF-MEISTERKELLE „TOPLINE“

Griff gefertigt aus handsympathischem TPE-Material, komfortables, professionelles Handling, sichert ermüdungsarmes Arbeiten

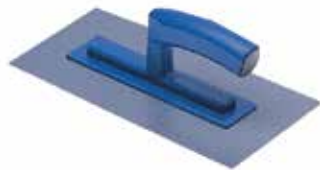
VE	Größe cm	Best.-Nr.
Blattstärke 2 mm		
40	14 x 28	61 14 28
Blattstärke 3 mm		
40	14 x 28	60 14 28



KUNSTSTOFF-GLÄTTEKELLE „PROFI“

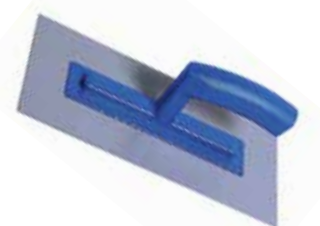
Vollkunststoffgriff

VE	Größe cm	Best.-Nr.
Blattstärke 2 mm		
40	14 x 28	64 01 428
Blattstärke 3 mm		
40	14 x 28	65 01 428



KUNSTSTOFF-GLÄTTEKELLE Geschlossener Hohlgriff.

VE	Größe cm	Best.-Nr.
Blattstärke 2 mm		
40	14 x 28	64 14 28
Blattstärke 3 mm		
40	14 x 28	65 14 28



KUNSTSTOFF-GLÄTTEKELLE Hohlgriff

VE	Größe cm	Best.-Nr.
Blattstärke 2 mm		
40	14 x 28	32 02 00
Blattstärke 3 mm		
40	14 x 28	32 03 00



PVC-GLÄTTEKELLE Lösungsmittelbeständig

GLÄTTEKELLEN

PVC-GLÄTTEKELLE

Spitz, lösungsmittelbeständig, Blattstärke 3 mm



VE	Größe cm	Best.-Nr.
40	14 x 28	32 05 00

ABS-ECKENKELLE

Spitz, Blattstärke 2 mm



VE	Größe cm	Best.-Nr.
100	9 x 16	32 08 00

KUNSTSTOFF-GLÄTTEKELLE „MEISTER“

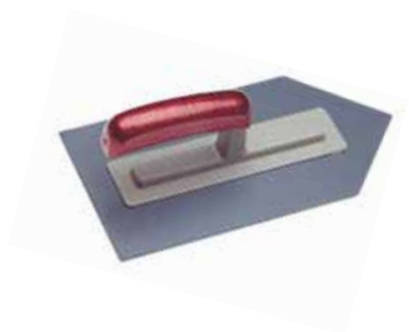
Mit Holzgriff



VE	Größe cm	Best.-Nr.
Blattstärke 2 mm		
40	14 x 28	66 14 28
Blattstärke 3 mm		
40	14 x 28	67 14 28

KUNSTSTOFF-GLÄTTEKELLE „MEISTER“

Spitz, roter Holzgriff, Blattstärke 3 mm



VE	Größe cm	Best.-Nr.
40	18 x 24	69 14 28

RONDO TOPLINE KUNSTSTOFF-GLÄTTEKELLE

2K-Griff, oval, mit Ecke



VE	Größe cm	Best.-Nr.
Blattstärke 2 mm		
25	14 x 28	63 00 02
Blattstärke 3 mm		
25	14 x 28	63 00 03

VE	Breite cm	Best.-Nr.
5	10	68 01 00



GIPSER-/STUCKATEUR-SPACHTEL

Rostfrei, Griff gefertigt aus handsympathischem TPE-Material

VE	Größe cm	Best.-Nr.
10	13 x 28	63 00 10



METALL-GLÄTTEKELLE „TOPLINE“

Blatt aus rostfreiem Edelstahl, Griff gefertigt aus handsympathischem TPE-Material, für komfortables, professionelles Handling, sichert ermüdungsarmes Arbeiten

VE	Größe cm	Best.-Nr.
Zahnung 4 x 4 mm		
10	13 x 28	63 00 43
Zahnung 6 x 6 mm		
10	13 x 28	63 00 40
Zahnung 8 x 8 mm		
10	13 x 28	63 00 41
Zahnung 10 x 10 mm		
10	13 x 28	63 00 42
Zahnung 12 x 12 mm		
10	13 x 28	63 00 45
Zahnung 15 x 15 mm		
10	13 x 28	63 00 49



METALL-AUFSTREICHKELLE „TOPLINE“

Blatt aus rostfreiem Edelstahl, Griff gefertigt aus handsympathischem TPE-Material, für komfortables, professionelles Handling, sichert ermüdungsarmes Arbeiten