

GLÄTTEKELLEN

GLÄTTEKELLEN

KUNSTSTOFF-MEISTERKELLE „TOPLINE“

Griff gefertigt aus handsympathischem TPE-Material, komfortables, professionelles Handling, sichert ermüdungsarmes Arbeiten



VE	Größe cm	Best.-Nr.
Blattstärke 2 mm		
25	14 x 28	63 00 20
Blattstärke 3 mm		
25	14 x 28	63 00 30

KUNSTSTOFF-GLÄTTEKELLE „PROFI“

Vollkunststoffgriff



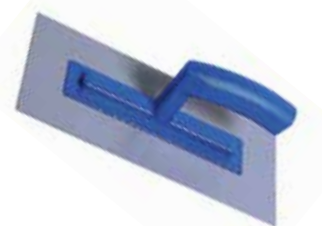
VE	Größe cm	Best.-Nr.
Blattstärke 2 mm		
40	14 x 28	61 14 28
Blattstärke 3 mm		
40	14 x 28	60 14 28

KUNSTSTOFF-GLÄTTEKELLE Geschlossener Hohlgriff.



VE	Größe cm	Best.-Nr.
Blattstärke 2 mm		
40	14 x 28	64 01 428
Blattstärke 3 mm		
40	14 x 28	65 01 428

KUNSTSTOFF-GLÄTTEKELLE Hohlgriff



VE	Größe cm	Best.-Nr.
Blattstärke 2 mm		
40	14 x 28	64 14 28
Blattstärke 3 mm		
40	14 x 28	65 14 28

PVC-GLÄTTEKELLE Lösungsmittelbeständig



VE	Größe cm	Best.-Nr.
Blattstärke 2 mm		
40	14 x 28	32 02 00
Blattstärke 3 mm		
40	14 x 28	32 03 00

GLÄTTEKELLEN

VE	Größe cm	Best.-Nr.
40	18 x 24	32 05 00



PVC-GLÄTTEKELLE

Spitz, lösungsmittelbeständig, Blattstärke 3 mm

VE	Größe cm	Best.-Nr.
100	9 x 16	32 08 00



ABS-ECKENKELLE

Spitz, Blattstärke 2 mm

VE	Größe cm	Best.-Nr.
Blattstärke 2 mm		
40	14 x 28	66 14 28
Blattstärke 3 mm		
40	14 x 28	67 14 28

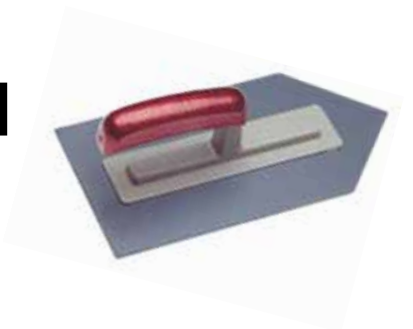


KUNSTSTOFF-GLÄTTEKELLE

„MEISTER“

Mit Holzgriff

VE	Größe cm	Best.-Nr.
40	18 x 24	69 14 28



KUNSTSTOFF-GLÄTTEKELLE

„MEISTER“

Spitz, roter Holzgriff, Blattstärke 3 mm

VE	Größe cm	Best.-Nr.
Blattstärke 2 mm		
25	14 x 28	63 00 02
Blattstärke 3 mm		
25	14 x 28	63 00 03



RONDO TOPLINE

KUNSTSTOFF-GLÄTTEKELLE

2K-Griff, oval, mit Ecke

KELLEN

GIPSER-/STUCKATEUR-SPACHTEL

Rostfrei, Griff gefertigt aus handsympathischem TPE-Material



VE	Breite cm	Best.-Nr.
5	10	68 01 00

METALL-GLÄTTEKELLE „TOPLINE“

Blatt aus rostfreiem Edelstahl, Griff gefertigt aus handsympathischem TPE-Material, für komfortables, professionelles Handling, sichert ermüdungsarmes Arbeiten



VE	Größe cm	Best.-Nr.
10	13 x 28	63 00 10

METALL-AUFSTREICHKELLE „TOPLINE“

Blatt aus rostfreiem Edelstahl, Griff gefertigt aus handsympathischem TPE-Material, für komfortables, professionelles Handling, sichert ermüdungsarmes Arbeiten



VE	Größe cm	Best.-Nr.
Zahnung 4 x 4 mm		
10	13 x 28	63 00 43
Zahnung 6 x 6 mm		
10	13 x 28	63 00 40
Zahnung 8 x 8 mm		
10	13 x 28	63 00 41
Zahnung 10 x 10 mm		
10	13 x 28	63 00 42

AUFSTREICHKELLE „TOPLINE“

Blatt aus rostfreiem Edelstahl, Griff gefertigt aus handsympathischem TPE-Material, Zahnung: R 16



VE	Größe cm	Best.-Nr.
10	13 x 28	63 00 44

METALL-GLÄTTEKELLE

Blatt aus rostfreiem Edelstahl, Holzgriff



VE	Größe cm	Best.-Nr.
10	13 x 28	08 62 30